

PROYECTO:
CONSTRUCCIÓN DEL MALECÓN EN LA
PARROQUIA URBANA SATÉLITE LA
AURORA

ELABORADO POR:

ARQ. FERNANDO SAN LUCAS MACÍAS
DIRECTOR GENERAL DE DESARROLLO
Y ORDENAMIENTO TERRITORIAL

REVISADO POR:

ING. JAVIER PRIETO LAINA
SUBDIRECTOR DE CONSTRUCCION Y
MANTENIMIENTO

APROBADO POR:

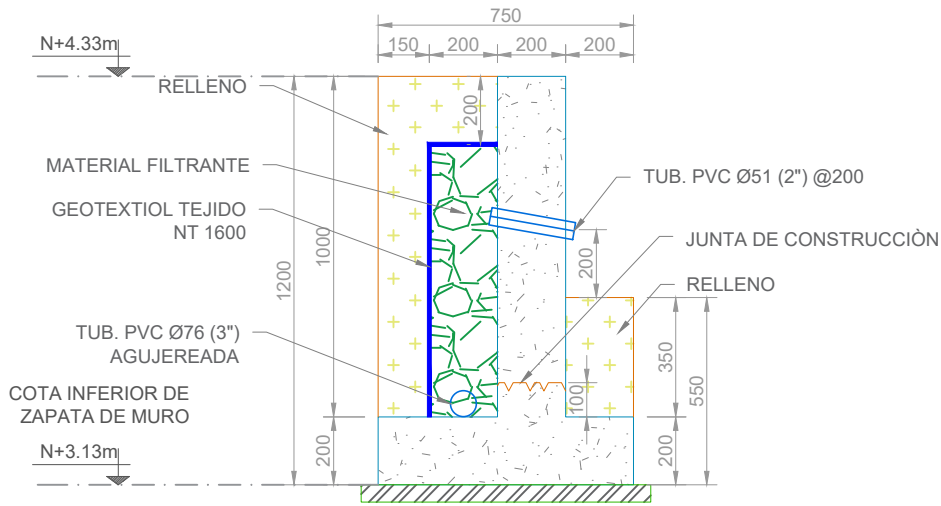
ING. ÁNGEL TAÍPE VELÍZ
DIRECTOR GENERAL DE OBRAS
PÚBLICAS

CONTIENE:
DETALLE DE GEOMETRÍA Y ARMADURA DE LOS MUROS 5 AL 16,
QUE VAN DEL MODULO M4 AL MODULO M6 - FASE 1 - MALECÓN
AURORA

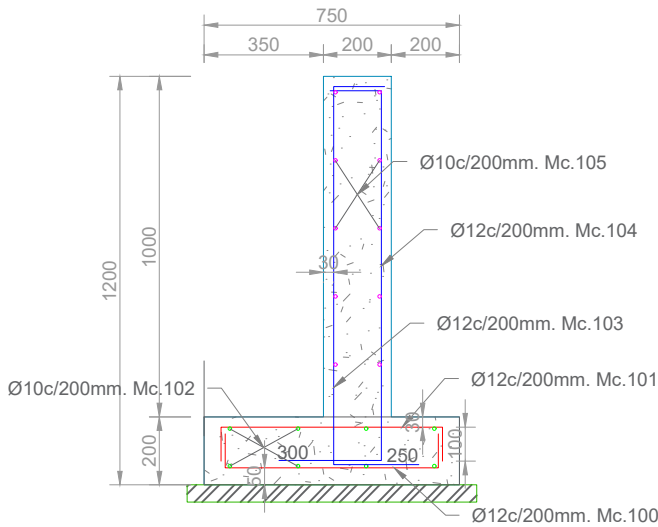
ESCALA: indicada

CÓDIGO: **E-F1-EM**

FECHA: MAYO 2025 **15** 2-7



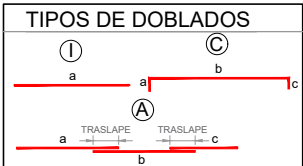
GEOMETRÍA DE MURO, B=0.75m
Esc. 1:10



ARMADURA DE MURO, B=0.75m
Esc. 1:10

HORMIGÓN f _c =350 kg/cm ² EN MUROS 5,6,7,8,9,10,11,12,14,15 Y 16 - FASE 1					
DESCRIPCIÓN	Dimensiones (m)			Volumen (m ³)	
	a	b	c		
MURO 14 y 15; L=24,00m	MURO DE PANTALLA	0.20	1.00	24.00	4.80
	ZAPATA	0.20	0.75	24.00	3.60
TOTAL PARA UN MURO =					8.40
TOTAL PARA MURO 14 y 15; L=24,00m =					16.80
MURO 5,6,9 y 10; L=6,00m	MURO DE PANTALLA	0.20	1.00	6.00	1.20
	ZAPATA	0.20	0.75	6.00	0.90
TOTAL PARA UN MURO =					2.10
TOTAL PARA MURO 5,6,9 y 10; L=6,00m =					8.40
MURO 7,8,11,12 y 13; L=12,00m	MURO DE PANTALLA	0.20	1.00	12.00	2.40
	ZAPATA	0.20	0.75	12.00	1.80
TOTAL PARA UN MURO =					4.20
TOTAL PARA MURO 7,8,11,12 y 13; L=12,00m =					21.00
MURO 16, L=6,40m	MURO DE PANTALLA	0.20	1.00	6.40	1.28
	ZAPATA	0.20	0.75	6.40	0.96
TOTAL PARA MURO 16, L=6,40m =					2.24

ACERO DE REFUERZO EN BARRAS, f _y =4200 kg/cm ² EN MUROS 5,6,7,8,9,10,11,12,14,15 Y 16 - FASE 1													
LUGAR	Mc	TIPO	Ø mm	Sep. (mm)	CANT.	DIMENSIONES (m)					LONGITUDES (m)		OBS.
						a	b	c	d	e	PARCIAL	TOTAL	
MURO 14 y 15; L=24,00m	100	C	12	200	120	0.10	0.65	0.10			0.85	102	
	101	C	12	200	120	0.10	0.65	0.10			0.85	102	
	102	A	10	200	8	0.10	11.90	12.00	1.10	0.10	25.20	201.6	Traslape de 0,50m
	103	C	12	200	120	0.15	1.10	0.25			1.50	180	
	104	C	12	200	120	0.15	1.10	0.30			1.55	186	
											25.20	252	Traslape de 0,50m
											TOTAL PARA UN MURO =		785.72 kg
											TOTAL PARA MURO 14 y 15; L=24,00m =		1571.43 kg
													DOS MUROS
MURO 5,6,9 y 10; L=6,00m	100	C	12	200	30	0.10	0.65	0.10			0.85	25.5	
	101	C	12	200	30	0.10	0.65	0.10			0.85	25.5	
	102	I	10	200	8	0.10	6.00	0.10			6.20	49.6	
	103	C	12	200	30	0.15	1.10	0.25			1.50	45	
	104	C	12	200	30	0.15	1.10	0.30			1.55	46.5	
											6.20	62	
											TOTAL PARA UN MURO =		195.32 kg
											TOTAL PARA MURO 5,6,9 y 10; L=6,00m =		781.28 kg
													CUATRO MUROS
MURO 7,8,11,12 y 13; L=12,00m	100	C	12	200	60	0.10	0.65	0.10			0.85	51	
	101	C	12	200	60	0.10	0.65	0.10			0.85	51	
	102	A	10	200	8	0.10	5.90	6.00	1.10	0.10	13.20	105.6	Traslape de 0,50m
	103	C	12	200	60	0.15	1.10	0.25			1.50	90	
	104	C	12	200	60	0.15	1.10	0.30			1.55	93	
											13.20	132	Traslape de 0,50m
											TOTAL PARA UN MURO =		399.52 kg
											TOTAL PARA MURO 7,8,11,12 y 13; L=12,00m =		1997.58 kg
													CINCO MUROS
MURO 16, L=6,40m	100	C	12	200	32	0.10	0.65	0.10			0.85	27.2	
	101	C	12	200	32	0.10	0.65	0.10			0.85	27.2	
	102	I	10	200	8	0.10	6.40	0.10			6.60	52.8	
	103	C	12	200	32	0.15	1.10	0.25			1.50	48	
	104	C	12	200	32	0.15	1.10	0.30			1.55	49.6	
											6.60	66	
											TOTAL PARA MURO 16, L=6,40m =		208.19 kg
													UN MURO



NOTA: La planilla de hierro fue elaborada por el diseñador para determinar cantidades de hierro a nivel de presupuesto. El contratista deberá efectuar su planilla de corte de hierro para armado de los elementos en obra, previa aprobación de la Fiscalización.

NOTAS GENERALES

- 1- TODAS LAS MEDIDAS ESTAN EN MILIMETROS (mm). LAS COTAS EN METROS (m).
- 2- LAS MEDIDAS PREVALECEEN SOBRE LA ESCALA DEL DIBUJO
- 3- LAS LONGITUDES, MEDIDAS Y COTAS DEBERÁN SER VERIFICADAS POR EL CONSTRUCTOR

MATERIALES:

SE USARÁ:

- HORMIGÓN PARA MUROS : f_c = 350 Kg/cm²
- HORMIGÓN DE REPLANTILLO : f_c = 180 Kg/cm²
- ACERO DE REFUERZO : f_y = 4200 Kg/cm²